

DROIT D'INSCRIPTION

- Droit d'inscription proportionnel au nombre de périodes suivies selon la réglementation de la Fédération Wallonie-Bruxelles (FWB) en vigueur
- Droit d'inscription complémentaire forfaitaire spécifique à l'institut

Sont exemptés du droit d'inscription de la FWB :

- les demandeurs d'emploi complets indemnisés et/ou inscrits obligatoirement
- les personnes bénéficiant du revenu d'intégration sociale
- les personnes handicapées reconnues par l'AVIQ
- le personnel des services publics dans le cadre de sa formation professionnelle

DOCUMENTS À FOURNIR À L'INSCRIPTION

- Carte d'identité
- Certificats ou diplômes obtenus (CESS, à défaut un test d'admission sera organisé)
- Si exemption du droit d'inscription, le numéro d'inscription au FOREM ou le document en attestant

ADRESSE DU CAMPUS

- Campus Seraing : Rue de Colard-Trouillet 48 - 4100 Seraing

CONTACT

IPEFA Sup Seraing

📍 Rue de Colard-Trouillet 48 - 4100 Seraing

☎ +32 (0)4 279 72 91

✉ ipefasup.seraing@provincedeliege.be

www.ipefasupseraing.be



Suivez-nous sur



IPEFA Sup

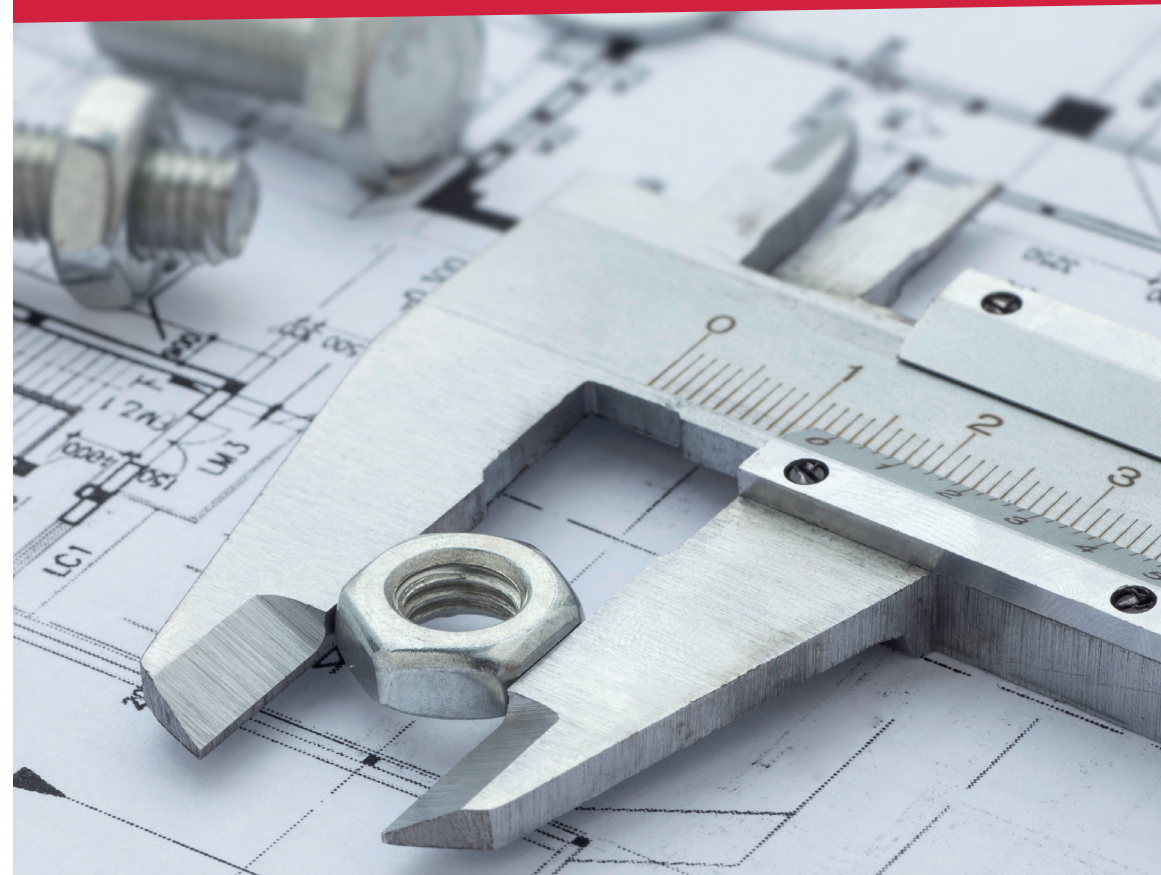
Campus Seraing

Institut Provincial d'Enseignement **Supérieur** et de Formation pour Adultes



BACHELIER EN DESSIN DES CONSTRUCTIONS MÉCANIQUES ET MÉTALLIQUES

Codiplômation avec l'Institut Saint-Laurent



Mai 2024 XF - Éditeur responsable : Province de Liège, Place Saint-Lambert 18A, 4000 Liège



Le **BACHELIER EN DESSIN DES CONSTRUCTIONS MÉCANIQUES ET MÉTALLIQUES** conçoit, dessine et fait dessiner des projets d'ensembles mécaniques ou métalliques complets d'après les directives générales d'un responsable et/ou d'un ingénieur d'études. Il planifie, exécute et contrôle les diverses tâches et opérations liées à la réalisation des projets dont il a la charge.

POINTS FORTS

- Formation unique en Wallonie
- Codiplômation avec l'Institut Saint-Laurent
- Cours préparatoires en début d'année
- Stage de 360 périodes minimum, avec une organisation et des horaires flexibles

PROGRAMME DE LA FORMATION

- Dessin des constructions
- Projets mécanique et métallique
- Mécanismes et constructions des machines
- Informatique et DAO
- Anglais

DÉBOUCHÉS

Métier en pénurie : garantie d'emploi dans le secteur

- Bureaux de dessin et bureaux d'études des constructeurs et des administrations
- Bureaux de méthodes de fabrication au sein d'entreprises de l'industrie technologique (chaudronnerie, tôlerie, hydraulique, machines-outils, matériaux composites, énergies renouvelables...)
- Chantiers d'entreprises de conception et/ou d'exécution de constructions mécaniques ou métalliques
- Deviseur, acheteur
- Indépendant

HORAIRE

- De 8h30 à 16h30, du lundi au vendredi

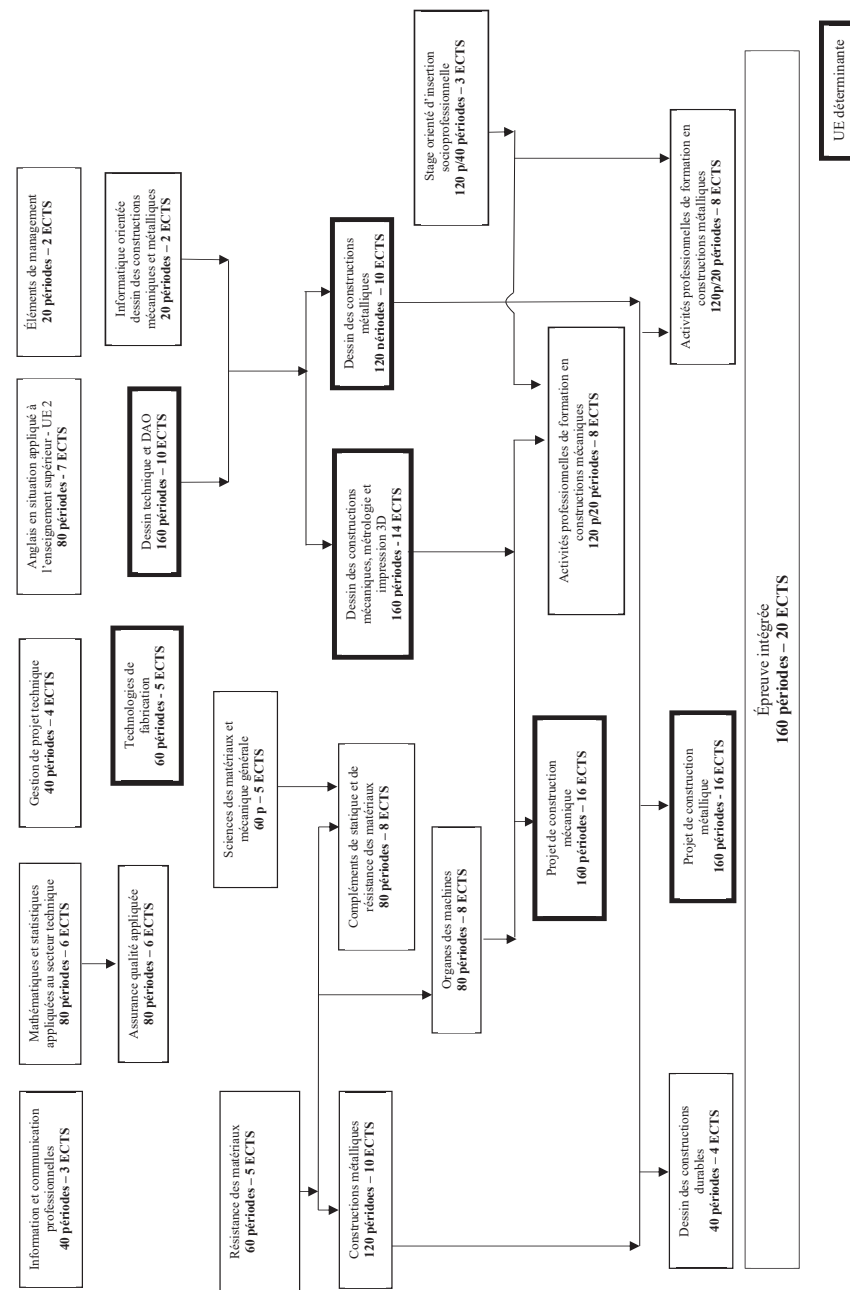
DURÉE

- 3 ans

La section est composée d'unités d'enseignement (UE). Une attestation de réussite est délivrée à la fin de chaque UE. Certaines UE sont déterminantes, c'est-à-dire que leur évaluation est prise en compte pour l'épreuve intégrée.

L'étudiant a la possibilité de personnaliser son parcours (étalement...) à condition de respecter les liens entre les UE tels qu'indiqués dans le parcours de formation (certaines UE conditionnent l'accès à d'autres).

Parcours de formation



Période : correspond à 50 minutes de cours.

ECTS : système européen de transfert et d'accumulation de crédits (ECTS) aidant les étudiants à se déplacer d'un pays à l'autre et à faire reconnaître leurs qualifications universitaires et leurs périodes d'études à l'étranger.

Un crédit : unité correspondant au temps consacré, par l'étudiant, au sein d'un programme d'études, à une activité d'apprentissage.