

## DROIT D'INSCRIPTION

- Droit d'inscription proportionnel au nombre de périodes suivies selon la réglementation de la Fédération Wallonie-Bruxelles (FWB) en vigueur
- Droit d'inscription complémentaire forfaitaire spécifique à l'institut

Sont exemptés du droit d'inscription de la FWB :

- les demandeurs d'emploi complets indemnisés et/ou inscrits obligatoirement
- les personnes bénéficiant du revenu d'intégration sociale
- les personnes handicapées reconnues par l'AVIQ
- le personnel des services publics dans le cadre de sa formation professionnelle

## DOCUMENTS À FOURNIR À L'INSCRIPTION

- Carte d'identité
- Certificats ou diplômes obtenus (CESS, à défaut un test d'admission sera organisé)
- Si exemption du droit d'inscription, le numéro d'inscription au FOREM ou le document en attestant

## ADRESSE DES CAMPUS

- Campus Seraing : Rue de Colard-Trouillet 48 - 4100 Seraing
- Campus Verviers : Rue aux Laines 23 - 4800 Verviers

## CONTACT

IPEFA Sup Seraing

📍 Rue de Colard-Trouillet 48 - 4100 Seraing

☎ +32 (0)4 279 72 91

✉ [ipefasup.seraing@provincedeliege.be](mailto:ipefasup.seraing@provincedeliege.be)

[www.ipefasupseraing.be](http://www.ipefasupseraing.be)



Suivez-nous sur



# IPEFA Sup

Campus Seraing

Campus Verviers

Institut Provincial d'Enseignement **Supérieur** et de Formation pour Adultes



## BACHELIER EN INFORMATIQUE ORIENTATION DÉVELOPPEMENT D'APPLICATIONS



SPIC 2024 XF - Éditeur responsable : Province de Liège, Place Saint-Lambert 18A, 4000 Liège.



Le **BACHELIER EN INFORMATIQUE - ORIENTATION DÉVELOPPEMENT D'APPLICATIONS** est un collaborateur polyvalent. Il participe à l'analyse et à l'étude technique de projets d'informatisation. Il participe à la conception, développe, teste et implémente des solutions. Il participe à la conception, à la gestion et à la sécurisation de systèmes d'information. Il participe à la conception d'interfaces homme/machine et à la mise en œuvre de projets e-business.

## POINTS FORTS

- Métier d'avenir essentiel aux entreprises actuelles
- Taux d'insertion élevé
- Stages de 360 périodes minimum, avec une organisation et des horaires flexibles

## PROGRAMME DE LA FORMATION

- Logiciels de gestion intégrés
- Administration, gestion et sécurisation des réseaux
- Veille technologique
- Projet de développement Web
- Projet de développement de systèmes de gestion de bases de données
- Deuxième langue

## DÉBOUCHÉS

- Analyste-programmeur
- Consultant, business analyst, info-conseiller
- Helpdesk manager
- Administrateur système ou réseau
- Technico-commercial
- Chef de projets
- Développeur d'applications
- Gestionnaire de bases de données
- ...

## HORAIRE

- Du lundi au jeudi, de 17h40 à 21h

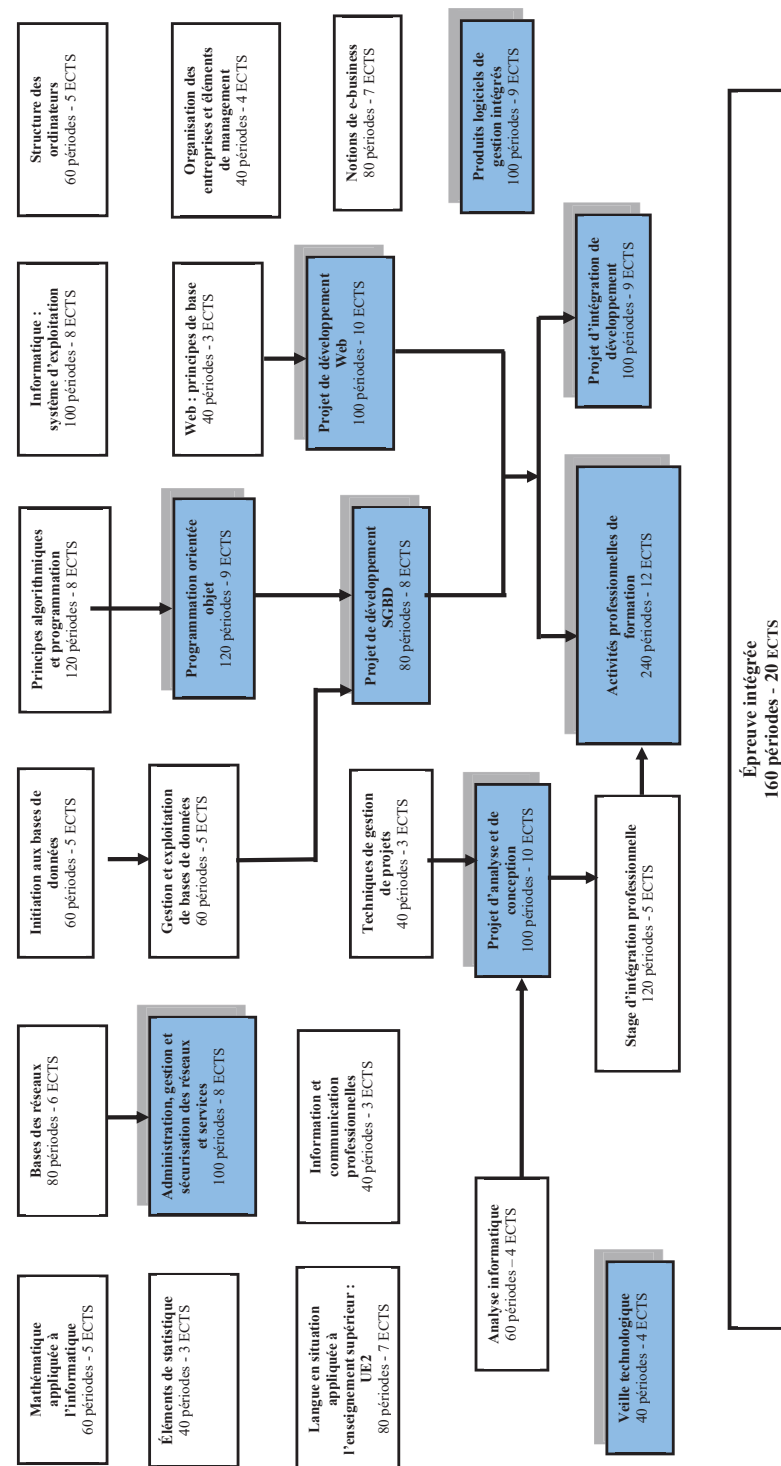
## DURÉE

- 4 ans

La section est composée d'unités d'enseignement (UE). Une attestation de réussite est délivrée à la fin de chaque UE. Certaines UE sont déterminantes, c'est-à-dire que leur évaluation est prise en compte pour l'épreuve intégrée.

L'étudiant a la possibilité de personnaliser son parcours (étalement...) à condition de respecter les liens entre les UE tels qu'indiqués dans le parcours de formation (certaines UE conditionnent l'accès à d'autres).

## Parcours de formation



**Période :** correspond à 50 minutes de cours.

**ECTS :** système européen de transfert et d'accumulation de crédits (ECTS) aidant les étudiants à se déplacer d'un pays à l'autre et à faire reconnaître leurs qualifications universitaires et leurs périodes d'études à l'étranger.

**Un crédit :** unité correspondant au temps consacré, par l'étudiant, au sein d'un programme d'études, à une activité d'apprentissage.