

BE COOL@school





Plus que jamais, dans cette société en constante évolution, l'épanouissement et le développement des citoyens de demain sont essentiels. Nous le constatons chaque jour, de nouveaux défis doivent et devront être relevés par les générations futures.

L'école joue un rôle majeur dans l'accompagnement des élèves, il est donc indispensable de continuer à la soutenir.

BE cool@school est la nouvelle offre de services remaniée de la Province de Liège dans le champ de la prévention en milieu scolaire. Il s'agit d'un projet d'envergure qui s'inscrit dans une **démarche de complémentarité** avec le secteur associatif de première ligne. Avec cette offre, les équipes du Département de la Santé et des Affaires sociales de la Province de Liège adaptent leurs actions à vos **besoins**.

Plusieurs thématiques ont été retenues suite à une enquête réalisée auprès des établissements scolaires : du harcèlement aux assuétudes, en passant par les préjugés de genre et l'alimentation. Vous les découvrirez dans cette brochure.

BE cool@school cible **différents publics** (du maternel au supérieur, sans oublier l'enseignement spécialisé) et utilise des méthodes d'intervention variées pour un objectif commun : le bien-être physique et mental des futures générations.

Notre **ambition** est de continuer à :

- préparer les jeunes à devenir des citoyens responsables, actifs, critiques et solidaires ;
- renforcer leurs compétences pour leur permettre d'être acteurs de leur santé et de leur bien-être ;
- développer les connaissances du personnel enseignant et éducatif et l'outiller.

Je vous souhaite une bonne lecture de notre nouvelle offre de services et j'espère qu'elle sera à la hauteur des défis que vous ambitionnez de relever dans l'accompagnement de vos élèves.

**La Députée provinciale Vice-présidente
en charge de la Santé,
des Affaires sociales et des Sports**

Animations disponibles par thème



Élèves de maternelle et de primaire	2 1/2-8 ANS	Maternelle et P1 et P2	TipTop Start p.9	
	8-10 ANS	P3 et P4	TipTop Kids p.9	
	10-12 ANS	P5 et P6	#TipTop en construction (2023-2024)	
Élèves du secondaire	12-18 ANS		Journées thématiques p.10	Journées thématique p.10
Enseignants et équipes éducatives	10-18 ANS	<ul style="list-style-type: none"> • Outils-et-vous p.12 • Cellule harcèlement scolaire p.14 		
Élèves du supérieur <i>Brochure complémentaire</i>	Futurs professionnels - Outils-et-vous			

et par niveau d'enseignement



#TipTop en construction (2023-2024)

	<ul style="list-style-type: none"> • Les assuétudes... t'en penses quoi ? p.10 • Journées thématiques p.10 	Journées thématiques p.10	
		Outils-et-vous p.13	
	Futurs professionnels - Outils-et-vous		

8 thématiques :



Prévention du harcèlement scolaire



Émotions



Vivre-ensemble



Alimentation



Activité physique



Prévention des assuétudes



Stéréotypes et préjugés de genre



Prévention du suicide

BE cool@school

Maternelle & Primaire

TipTop@school

> TipTop Start p.9



> TipTop Kids p.9



> #TipTop p.9

Secondaire

Assuétudes p.10



Journées thématiques p.10



Les assuétudes, l'alimentation, la cohésion/dynamique de groupe, les stéréotypes et préjugés

Équipes éducatives

Outils-et-vous

> Situ'action p.12



> Genre en question p.13

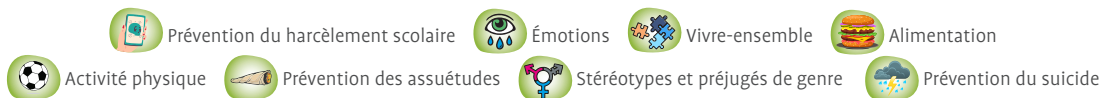


Cellule Harcèlement p.14



Supérieur

Informations complémentaires via le site www.provincedeliege.be/becool



Afin de faciliter la lecture de cette brochure, les termes employés pour désigner des personnes sont à prendre au sens générique : ils ont à la fois valeur d'un féminin et d'un masculin.

BE cool@school - Présentation du projet

Concrètement, les services Openado Prévention, I Prom'S et le Pôle Citoyens de la Province de Liège ont décidé d'unir leurs forces et se sont regroupés en un Pôle Promotion et Animations. Celui-ci rassemble les offres de services en milieu scolaire en un seul projet clair, cohérent et **entièrement gratuit** : *BE cool@school*.

Ce projet se décline en 8 thématiques phares par niveau d'enseignement :

- la prévention du harcèlement et des violences scolaires ;
- le bien-être physique, mental et social des enfants ;
 - la reconnaissance et la gestion des émotions ;
 - le vivre-ensemble ;
 - l'alimentation saine et l'activité physique régulière ;
- la prévention des assuétudes et la réduction des risques en la matière ;
- la sensibilisation aux stéréotypes et préjugés de genre ;
- la prévention du suicide.

Parce que la sensibilisation et la prévention ne se limitent pas à quelques périodes de cours, *BE Cool@school* propose de réaliser des **animations** à destination des enfants mais aussi de dispenser des **formations** à ses outils et d'organiser des séances de sensibilisation pour les équipes éducatives dans le but de les autonomiser.

Les **supports** et **outils** utilisés lors des animations sont diversifiés et adaptés à chaque thématique :

- des dossiers pédagogiques complets enrichis de fiches-outils

sur le vivre-ensemble, les émotions, l'alimentation et l'activité physique à destination des enseignants ;

- des outils d'animation pédagogiques et ludiques sur la prévention du harcèlement scolaire et sur les stéréotypes de genre.

Que proposons-nous ?

Dans cette brochure, vous découvrirez l'intégralité de l'**offre gratuite** d'actions en milieu scolaire du projet *BE Cool@school*, classée par niveau scolaire, ainsi qu'un **tableau récapitulatif par thème et par âge**.

Des nouveautés sont également en préparation pour l'année scolaire 2023-2024, notamment pour les élèves de 5^e et 6^e années primaires, sur des thèmes tels que la sensibilisation aux nouvelles technologies et aux réseaux sociaux ainsi que la prévention du harcèlement scolaire.

En plus de l'offre de services présentée dans cette brochure, *BE cool@school* s'adresse également aux élèves du supérieur (futurs professionnels du secteur psycho-médico-social et éducatif). Dans une brochure complémentaire (ou sur www.provincedeliege.be/becool), retrouvez l'ensemble de l'offre *BE cool@school* pour les élèves du supérieur : séances d'information et de sensibilisation sur les thématiques du harcèlement, de la réduction des risques, des compétences relationnelles et émotionnelles des enfants et de la prévention du suicide.

BE cool@school pour les élèves de maternelle et de primaire



TipTop@school

Objectif : améliorer le bien-être physique, mental et social des enfants de maternelle et de primaire.

En fonction de vos besoins, de vos attentes et de nos outils, nous mettons en place ENSEMBLE un projet porteur de sens auprès :

- des **enfants** via des animations ;
- des **enseignants** via une participation active aux animations et une formation aux outils proposés (dossier pédagogique...) ;
- de votre **établissement scolaire** grâce à un moment de rencontre et de partage d'expériences avec la possibilité d'un suivi sur du moyen ou du long terme (aménagement de cours de récréation, ROI...) ;
- des **parents/référents** via différents supports.

TipTop@school, ce sont 3 offres différentes en fonction de l'âge des enfants :

↳ TipTop Start



- **Focus** sur la découverte de soi et des autres afin de favoriser un climat plus serein en classe.
- **Outils** : des outils ludiques et des mises en situation ou des jeux de rôle. Pour aller plus loin, l'enseignant recevra un dossier pédagogique avec des fiches-outils à utiliser en classe.
- **Durée** : 6 animations de 45 à 60 minutes (soit 6 périodes).

↳ TipTop Kids



- **Focus** sur le bien-être physique, mental et social des élèves.
- **Outils** : une tablette avec l'application *TipTop Kids* et les *fourberies de Gluton*. Pour aller plus loin, l'enseignant recevra un dossier pédagogique avec des fiches-outils à utiliser en classe.
- **Durée** : 2 animations sur 6 périodes (une matinée + 2 périodes sur un thème au choix).

↳ #TipTop

- En construction (2023-2024).



BE cool@school pour les élèves du secondaire



Objectif : sensibiliser les élèves du secondaire à différentes thématiques.

A. « Les assuétudes... t'en penses quoi ? »

12-18
ANS



- **Focus** sur la sensibilisation aux assuétudes : consommation d'alcool, boissons énergisantes, cannabis ou tabac.
- **Outils** : séances d'information et de sensibilisation avec un contenu adaptable selon l'âge des élèves. Possibilité d'aborder également d'autres produits sur demande (ecstasy, hallucinogènes...).
- **Durée** : 2 périodes de cours.

B. Les ateliers lors de journées thématiques

12-18
ANS



Votre établissement organise une journée thématique pour les élèves et vous êtes à la recherche de partenaires ?

- **Focus** sur les assuétudes, l'alimentation, le vivre-ensemble (cohésion/dynamique de groupe), les stéréotypes et préjugés (voir ci-contre).
- **Outils** : ateliers ludiques et pédagogiques avec des conseils pratiques adaptables selon l'âge des élèves animés.
- **Durée** : 1 à 2 périodes de cours.



• Selon le thème de votre journée, les animations peuvent porter sur :

→ **Les assuétudes**

Un atelier d'information sur les risques liés à la consommation de produits (principalement de l'alcool) avec utilisation d'outils ludiques (lunettes alcoolvision ou des outils du Kottabos...).

→ **L'alimentation**

- Un atelier pour apprendre à décoder les étiquettes et comprendre la composition des aliments habituellement consommés par les jeunes.
- Un atelier d'information sur l'alimentation saine et durable.

→ **Cohésion/Dynamique de groupe**

Un atelier pour apprendre à mieux interagir avec les autres, à trouver sa place et à respecter celle de chacun. Les thèmes du rejet et de la discrimination y sont également abordés.

→ **Stéréotypes et préjugés**

- Un atelier sur l'égalité socio-professionnelle entre les femmes et les hommes, notamment pour le choix d'un métier.
- Un atelier sur les stéréotypes et préjugés de genre en général.



BE cool@school pour les équipes éducatives



A. Outils-et-vous

Objectif : former les acteurs en milieu scolaire (enseignants, directions, PMS, PSE...) aux outils **BE cool@school**.

Pour les modalités d'inscription et le planning des séances, rendez-vous sur www.provincedeliege.be/becool. Les séances peuvent se tenir dans le cadre de journées pédagogiques et/ou pour un groupe de minimum 8 à maximum 15 participants.

📄 Situ'action



- **Focus** sur la prévention du harcèlement scolaire et le développement du vivre-ensemble.
- **Objectif** : formation à l'outil comprenant 7 situations fictives pour amener les jeunes à s'interroger sur le harcèlement scolaire et les violences à l'école.
- **Durée** : séance unique de 3 h 30.



↳ Le genre en question



- **Focus** sur les stéréotypes et préjugés de genre.
- **Objectif** : formation aux 3 outils suivants
 - **Aequalis game**, escape game ludique développé par le service Égalité des chances de la Province de Liège et le planning familial Infor-Femmes Liège avec le soutien de la Wallonie et de la Fédération Wallonie-Bruxelles ;
 - **Vous n' imaginez pas ce que je suis capable de faire... !**, capsules et documentaire vidéo ;
 - **La boîte à outils pour elle, la boîte à coudre pour lui... Quand le genre s'éveille à l'autre**, brochure pédagogique.
- **Durée** : séance unique de 3 h.



B. La cellule harcèlement scolaire de la Province de Liège



- **Focus** sur l'accompagnement dans la mise en place et/ou le suivi d'une cellule de prévention du harcèlement scolaire composée de membres de votre équipe éducative.
- **Objectifs** de la cellule :
 - initier des projets de sensibilisation et de prévention du harcèlement scolaire ;
 - être à l'écoute d'élèves et de collègues en demande de conseils ;
 - réagir en cas de harcèlement scolaire avéré via un plan d'intervention ;
 - réorienter de manière optimale auprès de partenaires de proximité (Openado Accueil, Services de Santé Mentale...) les demandes qui sortiraient de votre champ de compétences.
- **Durée** :
 - 1 séance de sensibilisation de l'ensemble de l'équipe éducative ;
 - 4 à 5 séances de réflexion/sensibilisation de l'équipe qui composera la cellule ;
 - 4 à 6 séances de formation aux outils provinciaux selon les besoins et la demande ;
 - 1 à 4 séances de suivi en fonction des besoins et de la réalité de terrain.





BE
cool@school

Pôle Promotion et Animations

📍 Rue Saint-Laurent, 79 - 4000 Liège

☎ 04/279 20 00

✉ becool@provincedeliege.be

🌐 www.provincedeliege.be/becool