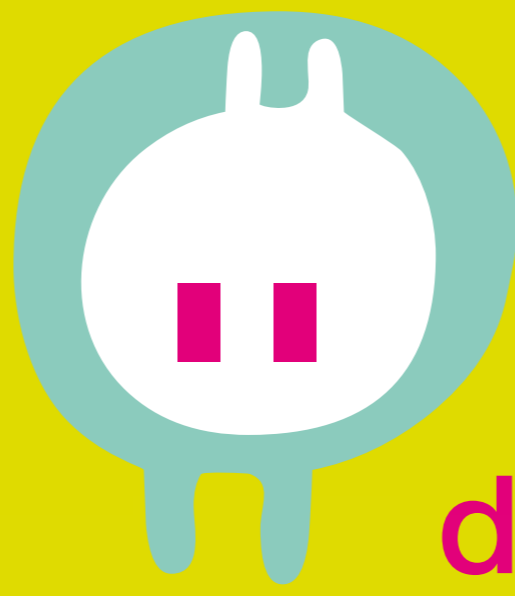


01-24 octobre 2010



biennale internationale du design de liège



design art mode architecture économie musique gastronomie

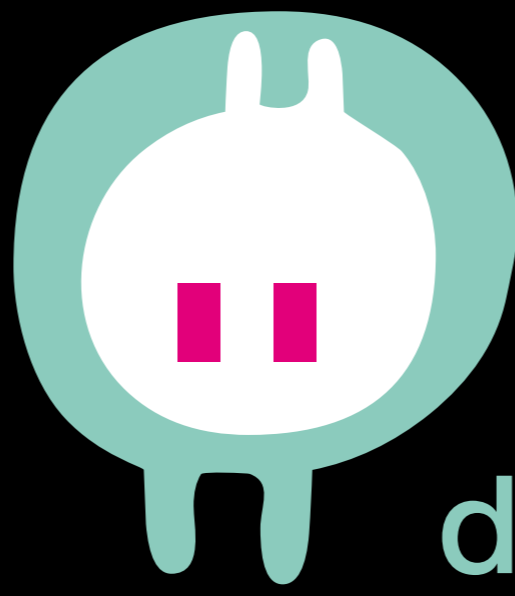
www.designliege.be



Province de Liège

Editeur responsable: Paul-Émile Maréchal, rue des Croisiers, 15 - 4000 Liège | Photo: David Wiatart | Design & Dessins Graphiques: www.pennyroyalstudio.be

01-24 octobre 2010



biennale internationale du design de liège



DESIGNnature

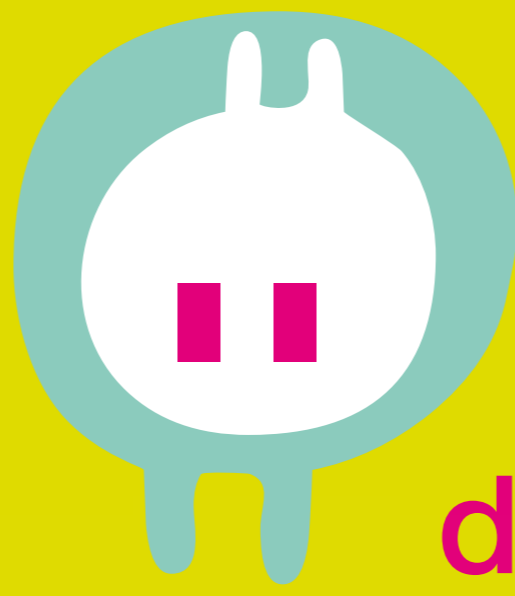
EXPOSITION . espace saint-antoine . musée de la vie wallonne

www.designliege.be



Province de Liège

01-24 oktober 2010



biennale internationale du design de liège



design kunst mode architectuur economie muziek gastronomie

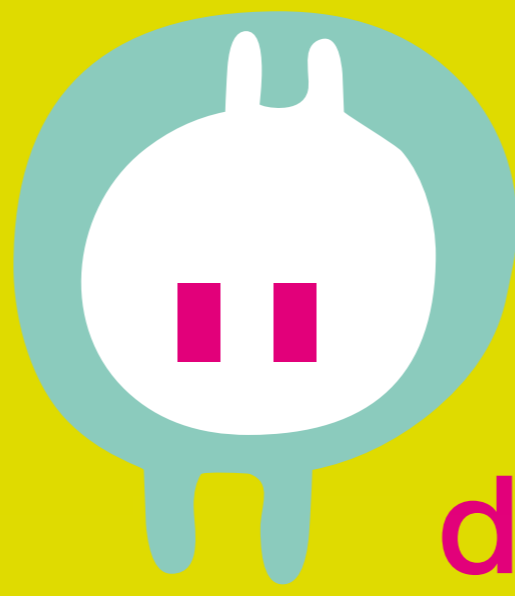
www.designliege.be



Province de Liège

Editeur responsable: Paul-Émile Maréchal, rue des Croisiers, 15 - 4000 Liège | Photo: David Wiatart | Design & Dessains Graphiques www.pennydesign.be

01-24 oktober 2010



biennale internationale du design de liège



design kunst mode architecture wirtschaft musik gastronomie

www.designliege.be



Province de Liège

Editeur responsable: Paul-Émile Maréchal, rue des Croisiers, 15 - 4000 Liège | Photo: David Wiatart | Design & Dessins Graphiques www.pennyroyalstudio.be