



Province
de Liège

CENTRE D'EXPRESSION ET DE CREATIVITE

2025



CENTRE D'EXPRESSION ET DE CRÉATIVITÉ

2025





ÉDITORIAL

Les Métiers d'Art continuent de captiver et d'inspirer. En 2025, le Centre d'Expression et de Créativité de la Province de Liège enrichit son offre avec des formations uniques et passionnantes : papier mâché, origami et kintsugi. Ces pratiques marient tradition et modernité, ouvrant des horizons créatifs tout en valorisant des savoir-faire ancestraux.

Au-delà de l'apprentissage de techniques spécifiques, ces ateliers offrent un espace d'exploration où la création devient une expérience pleine de sens. Les participants (re)découvrent des gestes simples et précis, tout en cultivant une approche artistique personnelle et parfois réparatrice, comme en témoigne l'art du kintsugi, qui sublime la beauté dans l'imperfection.

La Province de Liège s'investit au quotidien pour transmettre ces savoir-faire et encourager toutes les formes de créativité. Ces formations s'inscrivent dans une démarche qui allie patrimoine et innovation, contribuant à faire rayonner les Métiers d'Art dans une dynamique contemporaine tournée vers l'avenir.

Je tiens à remercier les artistes et formateurs qui partagent leur expertise et leur passion. Leur engagement inspire et guide celles et ceux qui souhaitent s'engager dans ces pratiques artistiques.

Avec ce programme 2025, nous affirmons que les Métiers d'Art ne sont pas seulement un héritage précieux, mais aussi une force pour demain, autant pour les créateurs que pour la société tout entière.

Député provincial,
Vice-Président en charge de la Culture

TABLE DES MATIÈRES



Éditorial.....	2-3
Table des matières.....	5
Sculptures en papier mâché.....	6-7
Origami.....	8-9
Kintsugi.....	10-11
Restons Courtois.....	12
Bulletin d'inscription.....	13
Renseignements pratiques et coordonnées.....	17

SCULPTURE EN PAPIER MÂCHÉ

29 jours soit 116h

Objectif principal

Réaliser un sujet simple et imposé pour se familiariser avec les différentes techniques de base :

- Découvrir les matériaux et outils nécessaires à la création de sculptures en papier mâché
- Créer des « squelettes »
- Placer correctement les journaux et la colle sur les squelettes pour obtenir une jolie forme
- Fabriquer de la pâte à papier mâché
- Modeler les sculptures avec la pâte à papier mâché
- Décorer les sculptures, soit par peinture et/ou collage de papiers spécifiques
- Placer la sculpture terminée sur un socle.

Par la suite les participants auront la possibilité de créer leur propre sculpture. Certaines personnes choisiront de travailler sur des projets de petite ou moyenne envergure. D'autres, s'ils le désirent, pourront se lancer dans la réalisation d'un projet plus long à réaliser (sculpture plus grande).

Encadrement

Martine LOUWETTE

Participants

maximum 6

Prix

200 € pour le cycle complet.

Matériel mis à disposition.

Il sera demandé aux participants de garder les boîtes d'œufs en carton.

Dates, horaires et lieux

Du 11 mars au 16 décembre 2025

Le mardi de 10h à 15h

Au CEC Liège - Le B3

Place des Arts 1, 4020 Liège

Calendrier

Mars : 11-18-25

Avril : 1-8-15-22

Mai : 13-20-27

Juin : 3-10-17-24

Juillet : 1

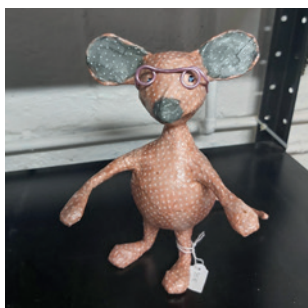
Août : 26

Septembre : 2-9-16-23-30

Octobre : 7-14

Novembre : 4-18-25

Décembre : 2-9-16



Origami

10 séances soit 40h

Objectif

Les sessions de formation s'organiseront en 2 temps.

Temps 1 : apprentissage de la méthode de pliage origami de 1 à 3 modèles par atelier. Par exemple, la session « oiseaux » pourra comprendre le pliage du modèle de la colombe, de la grue traditionnelle et éventuellement de l'hirondelle si le temps le permet.

Temps 2 : répétitions des pliages appris permettant l'assimilation (et une certaine forme de relaxation) puis la création d'objets décoratifs (mobiles, guirlandes, cartes de vœux, tableaux, décorations murales, marionnettes...) que les participants reprendront chez eux.

Encadrement

Madeleine OH

Participants

8 maximum

Prix

100 € pour le cycle des 10 séances.

Dates, horaires et lieux

Du 15 février au 15 novembre 2025

Les samedis de 13h30 à 17h30

Au CEC Liège - Le B3

Place des Arts 1, 4020 Liège

Calendrier

Février : 15

Mars : 15

Avril : 12

Mai : 17

Juin : 14



Juillet : 19

Août : 23

Septembre : 20

Octobre : 18

Novembre : 15



Kintsugi

2 jours

Méthode pédagogique

Exposé théorique avec support Power Point et mise en pratique d'un Kintsugi donnant lieu à des échanges avec les participant.e.s tant sur la démarche du Kintsugi que sur les processus de résilience.

Contenu présenté

- Le Kintsugi en céramique : bien plus qu'une technique ...
- Trajectoire de vie, traumas et résilience : « Nos vies Kintsugi ».
- Ce que le Kintsugi nous apprend de nos blessures et de l'art d'en prendre soin.
- Allers-retours entre les notions précédentes (blessures, résilience et Kintsugi) et leur mise en œuvre à travers la restauration « contemporaine » d'une pièce de céramique par le recours à une technique simplifiée, adaptée au contexte de formation.

Encadrement

par Madame BOURHABA

Participants

15

Prix

10 € (matériel non compris) pour les 2 jours.

Dates, horaires et lieux

Les 22 et 29 novembre 2025

De 9.30 à 12.30 et de 14.00 à 17.00

Au CEC Liège - Le B3

Place des Arts 1, 4020 Liège

Nos vies Kintsugi



L'art du Kintsugi pour développer la résilience



RESTONS COURTOIS

Chers participants,

L'équipe CEC est particulièrement soucieuse du bien-être et de la sécurité de tout un chacun.

C'est pourquoi, en cas d'agression verbale ou physique commise à l'encontre d'un membre du personnel, d'un participant ou d'un formateur, elle se réserve expressément le droit de refuser l'accès à la formation (sans remboursement) à toute personne s'étant rendue coupable de tels agissements.

Merci pour votre compréhension.



BULLETIN D'INSCRIPTION

Après analyse des bulletins par les équipes d'encadrement, vous serez informé(e) par courrier de l'acceptation de votre candidature et des modalités de paiement.

Dès qu'un groupe sera constitué, vous devrez verser les frais d'inscription non-remboursables.

L'inscription sera effective dès réception de la totalité du montant. Celui-ci devra être versé avant la première séance de formation.

Les équipes d'encadrement s'octroient le droit de réaliser une évaluation de la formation, à la fin de chaque cycle, afin de vérifier le respect des critères qualitatifs. En cas de non-respect, la formation ne sera pas reconduite.

Le bulletin d'inscription (téléchargeable sur le site www.provincedeliege.be/culture/cec2021.pdf) est à renvoyer à :

PROVINCE DE LIEGE

B3, Service Culture, Section CEC

Place des Arts 1,

4020 Liège

ou par courrier électronique à

cec@leb3.be



FORMATIONS CEC :

Sculpture en papier mâché ⁻⁶

Origami ⁻⁸

Kintsugi ⁻¹⁰

M^{me} M.

Nom (en majuscules).....

Prénom

Lieu et date de naissance

.....

Rue.....

N°.....

Code postal.....

Localité

Tél.....

G.S.M.....

Email.....

.....

Études et formations

Citez ces formations, les institutions fréquentées et les dates

.....
.....
.....
.....

Profession actuelle

Êtes-vous membre d'un groupe d'animation culturelle, d'un centre d'expression et de créativité ? Si oui, le(s)quel(s) ?.....

.....

Quelles y sont vos responsabilités ?.....

Quelles sont les expériences d'animation que vous avez développées jusqu'à ce jour et avec quel public ?.....

.....

Avez-vous des connaissances pratiques de techniques d'expression ? Si oui, lesquelles ?.....

.....

Motivation de votre inscription :

Votre demande d'inscription correspond à une volonté :

Cochez la ou les mention(s) utile(s)

- de recyclage dans le cadre de votre emploi
- d'élargir vos compétences
- de recyclage comme bénévole dans le secteur de l'animation

Je soussigné(e).....

m'engage :

- à reporter dans l'un ou l'autre milieu culturel ou éducatif les connaissances acquises lors du (des) cycle(s) de formation
- à mettre à la disposition de la Province de Liège les travaux réalisés en formation dans la perspective de les exposer

Date et signature

CONTACTS

.....

.....

.....

.....

.....

.....

.....

.....

.....

.....

.....

.....

.....

.....

.....

.....

.....

.....

.....

.....

.....

.....

.....

.....



**CENTRE D'EXPRESSION
ET DE CREATIVITE**

CEC

Au CEC Liège - Le B3
Place des Arts 1,
4020 Liège

www.provincedeliege.be

Coordination CEC

Jean-Marc HAKIR

Place des Arts, 1
4020 Liège

+32 (0)4 279 53 07

Jean-marc.hakir@provincedeliege.be

Secrétariat

Carine REMY

Place des Arts, 1
4020 Liège

+32 (0)4 279 53 32

Carine.remy@provincedeliege.be

Les inscriptions pour les différents ateliers
seront centralisées sur la boîte info@leb3.be.

Editeur responsable

Province de Liège
Place Saint-Lambert, 18A
4000 Liège

Graphisme

pierreyvesjurdant



Tous droits de reproduction,
d'adaptation et de traduction
réservés pour tous pays.

D/2025/4540/18



**CENTRE D'EXPRESSION
ET DE CREATIVITE**

